

**POLO HOMME 'SUMMER' - VERT PRAIRIE**

Nb de couleur(s) d'impression : **1**

Couleur(s) d'impression : **BLANC** ○

Emplacement de marquage : **coeur**

> Votre logo a dû être redessiné (il était fourni en format image non vectoriel).

**ATTENTION :**

Nous avons sélectionné un pantone en fonction de la couleur de votre logo (fourni en image).  
Si vous le connaissez ou si vous avez une charte graphique n'hésitez pas à nous le fournir.  
A défaut nous utiliserons le pantone indiqué sur le BAT.

> Votre logo a dû être modifié afin d'assurer la faisabilité du marquage

Taille du marquage :

**80x17 mm**

Échelle :

**100%**



**Sahel Gaz** S.A.



**RETOURNEZ-NOUS CE BAT ET L'OFFRE munis de votre accord ou de vos modifications**

**1.** Nous vous invitons à contrôler attentivement les éléments figurant sur ce document. Votre accord implique l'acceptation de la production selon la description du présent «bon à tirer» et dégage notre entière responsabilité en cas d'erreur.

**2.** Le délai de livraison prend effet à compter de la réception de votre accord.

**3.** Les couleurs réalisées peuvent présenter un léger écart par rapport aux couleurs spécifiées.

**4.** ObjetRama décline toute responsabilité concernant les marques et logos utilisés pour le projet. Le client déclare en avoir vérifié les droits d'utilisation auprès des détenteurs.

**POLO BIO HOMME BLANC 'PLANET' - BLANC**

Nb de couleur(s) d'impression : **1**  
Couleur(s) d'impression : **vert 354 C**  
Emplacement de marquage : **coeur**



> Votre logo a dû être redessiné (il était fourni en format image non vectoriel).

**ATTENTION :**

Nous avons sélectionné un pantone en fonction de la couleur de votre logo (fourni en image).  
Si vous le connaissez ou si vous avez une charte graphique n'hésitez pas à nous le fournir.  
A défaut nous utiliserons le pantone indiqué sur le BAT.

> Votre logo a dû être modifié afin d'assurer la faisabilité du marquage

Taille du marquage :

**80x17 mm**

Échelle :

**100%**



**Sahel Gaz** S.A.



**RETOURNEZ-NOUS CE BAT ET L'OFFRE munis de votre accord ou de vos modifications**

1. Nous vous invitons à contrôler attentivement les éléments figurant sur ce document. Votre accord implique l'acceptation de la production selon la description du présent « bon à tirer » et dégage notre entière responsabilité en cas d'erreur.
2. Le délai de livraison prend effet à compter de la réception de votre accord.
3. Les couleurs réalisées peuvent présenter un léger écart par rapport aux couleurs spécifiées.
4. ObjetRama décline toute responsabilité concernant les marques et logos utilisés pour le projet. Le client déclare en avoir vérifié les droits d'utilisation auprès des détenteurs.

**TEE-SHIRT HOMME 150 GR/M2 'REGENT' BLANC - BLANC**

Nb de couleur(s) d'impression : **1**  
Couleur(s) d'impression : **vert 354 C**  
Emplacement de marquage : **coeur**



> Votre logo a dû être redessiné (il était fourni en format image non vectoriel).

**ATTENTION :**

Nous avons sélectionné un pantone en fonction de la couleur de votre logo (fourni en image).  
Si vous le connaissez ou si vous avez une charte graphique n'hésitez pas à nous le fournir.  
A défaut nous utiliserons le pantone indiqué sur le BAT.

> Votre logo a dû être modifié afin d'assurer la faisabilité du marquage

Taille du marquage :

**80x17 mm**

Échelle :

**100%**



**Sahel Gaz** S.A.



**RETOURNEZ-NOUS CE BAT ET L'OFFRE munis de votre accord ou de vos modifications**

1. Nous vous invitons à contrôler attentivement les éléments figurant sur ce document. Votre accord implique l'acceptation de la production selon la description du présent «bon à tirer» et dégage notre entière responsabilité en cas d'erreur.
2. Le délai de livraison prend effet à compter de la réception de votre accord.
3. Les couleurs réalisées peuvent présenter un léger écart par rapport aux couleurs spécifiées.
4. ObjetRama décline toute responsabilité concernant les marques et logos utilisés pour le projet. Le client déclare en avoir vérifié les droits d'utilisation auprès des détenteurs.

**CARNET A5 'TOMASO' - BLANC**

Nb de couleur(s) d'impression : **1**  
Couleur(s) d'impression : **vert 354 C**  
Emplacement de marquage : **FACE AVANT**



> Votre logo a dû être redessiné (il était fourni en format image non vectoriel).

**ATTENTION :**

Nous avons sélectionné un pantone en fonction de la couleur de votre logo (fourni en image).  
Si vous le connaissez ou si vous avez une charte graphique n'hésitez pas à nous le fournir.  
A défaut nous utiliserons le pantone indiqué sur le BAT.

> Votre logo a dû être modifié afin d'assurer la faisabilité du marquage

Taille du marquage :  
**50x11,2 mm**

Échelle :  
**100%**



**RETOURNEZ-NOUS CE BAT ET L'OFFRE munis de votre accord ou de vos modifications**

1. Nous vous invitons à contrôler attentivement les éléments figurant sur ce document. Votre accord implique l'acceptation de la production selon la description du présent « bon à tirer » et dégage notre entière responsabilité en cas d'erreur.
2. Le délai de livraison prend effet à compter de la réception de votre accord.
3. Les couleurs réalisées peuvent présenter un léger écart par rapport aux couleurs spécifiées.
4. ObjetRama décline toute responsabilité concernant les marques et logos utilisés pour le projet. Le client déclare en avoir vérifié les droits d'utilisation auprès des détenteurs.

**CARNET A5 QUADRILLE 'SQUARED' - BLANC**

Nb de couleur(s) d'impression : **1**  
Couleur(s) d'impression : **vert 354 C**  
Emplacement de marquage : **FACE AVANT**



> Votre logo a dû être redessiné (il était fourni en format image non vectoriel).

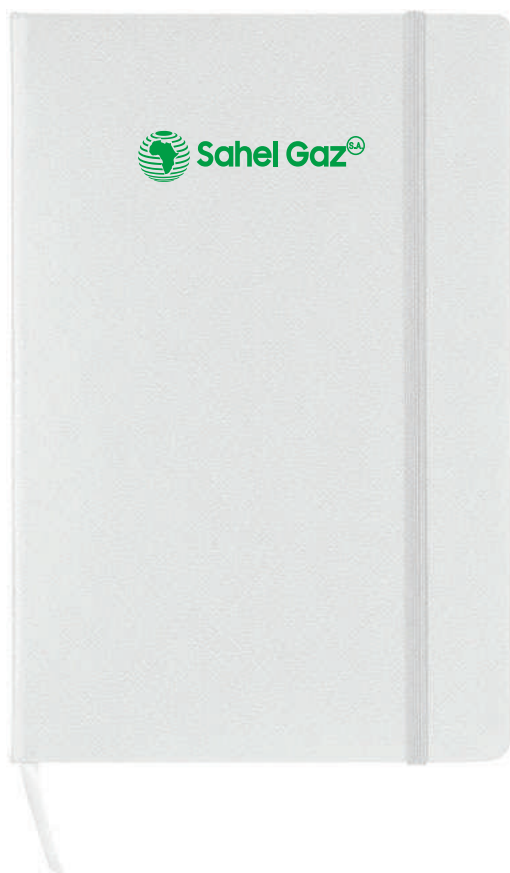
**ATTENTION :**

Nous avons sélectionné un pantone en fonction de la couleur de votre logo (fourni en image).  
Si vous le connaissez ou si vous avez une charte graphique n'hésitez pas à nous le fournir.  
A défaut nous utiliserons le pantone indiqué sur le BAT.

> Votre logo a dû être modifié afin d'assurer la faisabilité du marquage

Taille du marquage :  
**60x,2 mm**

Échelle :  
**100%**



**RETOURNEZ-NOUS CE BAT ET L'OFFRE munis de votre accord ou de vos modifications**

1. Nous vous invitons à contrôler attentivement les éléments figurant sur ce document. Votre accord implique l'acceptation de la production selon la description du présent « bon à tirer » et dégage notre entière responsabilité en cas d'erreur.
2. Le délai de livraison prend effet à compter de la réception de votre accord.
3. Les couleurs réalisées peuvent présenter un léger écart par rapport aux couleurs spécifiées.
4. ObjetRama décline toute responsabilité concernant les marques et logos utilisés pour le projet. Le client déclare en avoir vérifié les droits d'utilisation auprès des détenteurs.

PORTE-CLES LAMPE 'FLAT' - VERT

Nb de couleur(s) d'impression : 1  
Couleur(s) d'impression : BLANC  
Emplacement de marquage : FACE OPPOSE AU BOUTON

> Votre logo a dû être redessiné (il était fourni en format image non vectoriel).

ATTENTION :

Nous avons selectionné un pantone en fonction de la couleur de votre logo (fourni en image).  
Si vous le connaissez ou si vous avez une charte graphique n'hésitez pas à nous le fournir.  
A défaut nous utiliserons le pantone indiqué sur le BAT.

> Votre logo a dû être modifié afin d'assurer la faisabilité du marquage



RETOURNEZ-NOUS CE BAT ET L'OFFRE munis de votre accord ou de vos modifications

1. Nous vous invitons à contrôler attentivement les éléments figurant sur ce document. Votre accord implique l'acceptation de la production selon la description du présent « bon à tirer » et dégage notre entière responsabilité en cas d'erreur.
2. Le délai de livraison prend effet à compter de la réception de votre accord.
3. Les couleurs réalisées peuvent présenter un léger écart par rapport aux couleurs spécifiées.
4. ObjetRama décline toute responsabilité concernant les marques et logos utilisés pour le projet. Le client déclare en avoir vérifié les droits d'utilisation auprès des détenteurs.

**AGENDA QUINZAINIER DE POCHE 'OFFICE' - NOIR**

Nb de couleur(s) d'impression : **1**  
Couleur(s) d'impression : **vert 354 C**  
Emplacement de marquage : **COUVERTURE**

> Votre logo a dû être redessiné (il était fourni en format image non vectoriel).

**ATTENTION :**

Nous avons sélectionné un pantone en fonction de la couleur de votre logo (fourni en image).  
Si vous le connaissez ou si vous avez une charte graphique n'hésitez pas à nous le fournir.  
A défaut nous utiliserons le pantone indiqué sur le BAT.

> Votre logo a dû être modifié afin d'assurer la faisabilité du marquage



Taille du marquage :  
**60x13,5 mm**  
Échelle :  
**100%**



04/10/21

DEVIS\_279525\_527923\_320164\_330293

**RETOURNEZ-NOUS CE BAT ET L'OFFRE munis de votre accord ou de vos modifications**

1. Nous vous invitons à contrôler attentivement les éléments figurant sur ce document. Votre accord implique l'acceptation de la production selon la description du présent « bon à tirer » et dégage notre entière responsabilité en cas d'erreur.
2. Le délai de livraison prend effet à compter de la réception de votre accord.
3. Les couleurs réalisées peuvent présenter un léger écart par rapport aux couleurs spécifiées.
4. ObjetRama décline toute responsabilité concernant les marques et logos utilisés pour le projet. Le client déclare en avoir vérifié les droits d'utilisation auprès des détenteurs.



**AGENDA SEMAINIER 'MEMORY' - NOIR**

Nb de couleur(s) d'impression : **1**  
Couleur(s) d'impression : **vert 354 C**  
Emplacement de marquage : **COUVERTURE**

> Votre logo a dû être redessiné (il était fourni en format image non vectoriel).

**ATTENTION :**

Nous avons sélectionné un pantone en fonction de la couleur de votre logo (fourni en image).  
Si vous le connaissez ou si vous avez une charte graphique n'hésitez pas à nous le fournir.  
A défaut nous utiliserons le pantone indiqué sur le BAT.

> Votre logo a dû être modifié afin d'assurer la faisabilité du marquage

Taille du marquage :  
**60x15 mm**

Échelle :  
**100%**



2022



**RETOURNEZ-NOUS CE BAT ET L'OFFRE munis de votre accord ou de vos modifications**

1. Nous vous invitons à contrôler attentivement les éléments figurant sur ce document. Votre accord implique l'acceptation de la production selon la description du présent « bon à tirer » et dégage notre entière responsabilité en cas d'erreur.
2. Le délai de livraison prend effet à compter de la réception de votre accord.
3. Les couleurs réalisées peuvent présenter un léger écart par rapport aux couleurs spécifiées.
4. ObjetRama décline toute responsabilité concernant les marques et logos utilisés pour le projet. Le client déclare en avoir vérifié les droits d'utilisation auprès des détenteurs.



**CARNET 14x21CM MADE IN FRANCE 'FRENCHNOTE' - KRAFT**

Nb de couleur(s) d'impression : **1**  
Couleur(s) d'impression : **NOIR**  
Emplacement de marquage : **COUVERTURE**

> Votre logo a dû être redessiné (il était fourni en format image non vectoriel).

**ATTENTION :**

Nous avons sélectionné un pantone en fonction de la couleur de votre logo (fourni en image).  
Si vous le connaissez ou si vous avez une charte graphique n'hésitez pas à nous le fournir.  
A défaut nous utiliserons le pantone indiqué sur le BAT.

- > Votre logo a dû être modifié afin d'assurer la faisabilité du marquage  
> Nous vous préconisons un marquage noir pour plus de lisibilité sur cet article.

Taille du marquage :

**90x48mm**

Échelle :

**100%**



**2022**



04/10/21

DEVIS\_279525\_875734\_320164\_330299

**RETOURNEZ-NOUS CE BAT ET L'OFFRE munis de votre accord ou de vos modifications**

1. Nous vous invitons à contrôler attentivement les éléments figurant sur ce document. Votre accord implique l'acceptation de la production selon la description du présent « bon à tirer » et dégage notre entière responsabilité en cas d'erreur.
2. Le délai de livraison prend effet à compter de la réception de votre accord.
3. Les couleurs réalisées peuvent présenter un léger écart par rapport aux couleurs spécifiées.
4. ObjetRama décline toute responsabilité concernant les marques et logos utilisés pour le projet. Le client déclare en avoir vérifié les droits d'utilisation auprès des détenteurs.

**CARNET 14x21CM MADE IN FRANCE 'FRENCHNOTE' - KRAFT**

Nb de couleur(s) d'impression : -  
Couleur(s) d'impression : **Quadrichromie**   
Emplacement de marquage : **VOIR GABARIT**

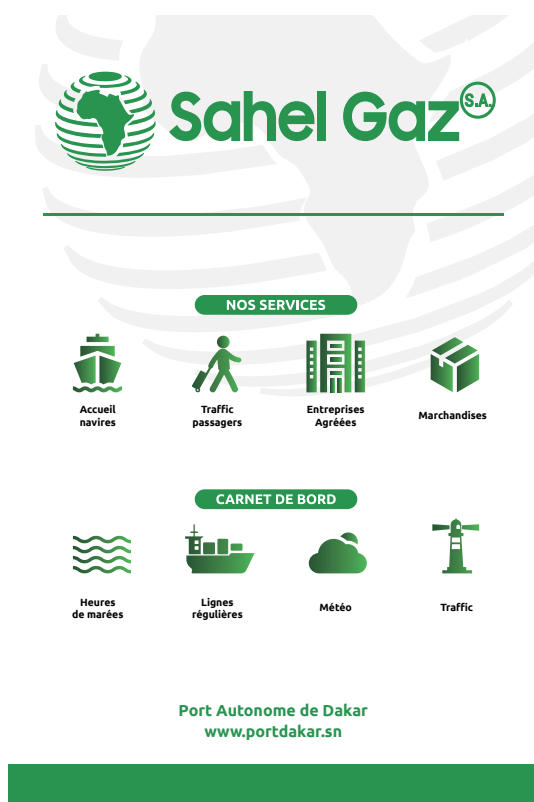
> Nous tenons à attirer votre attention sur le fait qu'en quadrichromie, les couleurs peuvent présenter une variation en fonction des écrans et des différentes techniques d'impression.

Taille du marquage :  
**140x210 mm**

Échelle :  
**50%**

> **RECTO**

> **VERSO**



**RETOURNEZ-NOUS CE BAT ET L'OFFRE munis de votre accord ou de vos modifications**

1. Nous vous invitons à contrôler attentivement les éléments figurant sur ce document. Votre accord implique l'acceptation de la production selon la description du présent «bon à tirer» et dégage notre entière responsabilité en cas d'erreur.
2. Le délai de livraison prend effet à compter de la réception de votre accord.
3. Les couleurs réalisées peuvent présenter un léger écart par rapport aux couleurs spécifiées.
4. ObjetRama décline toute responsabilité concernant les marques et logos utilisés pour le projet. Le client déclare en avoir vérifié les droits d'utilisation auprès des détenteurs.

POLO BLANC FEMME 'PASSION' - BLANC / VERT

Nb de couleur(s) d'impression : 1 PAR POLO  
Couleur(s) d'impression : VERT 354C / BLANC  
Emplacement de marquage : coeur

> Votre logo a dû être redessiné (il était fourni en format image non vectoriel).

ATTENTION :

Nous avons selectionné un pantone en fonction de la couleur de votre logo (fourni en image).  
Si vous le connaissez ou si vous avez une charte graphique n'hésitez pas à nous le fournir.  
A défaut nous utiliserons le pantone indiqué sur le BAT.

> Votre logo a dû être modifié afin d'assurer la faisabilité du marquage

Taille du marquage :  
80x17 mm  
Échelle :  
100%



Aperçu



07/10/21

DEVIS\_279525\_146238\_320164\_331245

RETOURNEZ-NOUS CE BAT ET L'OFFRE munis de votre accord ou de vos modifications

1. Nous vous invitons à contrôler attentivement les éléments figurant sur ce document. Votre accord implique l'acceptation de la production selon la description du présent « bon à tirer » et dégage notre entière responsabilité en cas d'erreur.
2. Le délai de livraison prend effet à compter de la réception de votre accord.
3. Les couleurs réalisées peuvent présenter un léger écart par rapport aux couleurs spécifiées.
4. ObjetRama décline toute responsabilité concernant les marques et logos utilisés pour le projet. Le client déclare en avoir vérifié les droits d'utilisation auprès des détenteurs.

PORTE-CLES LAMPE 'FLAT' - VERT

Nb de couleur(s) d'impression : - Doming  
Couleur(s) d'impression : Quadrichromie  
Emplacement de marquage : Sur les deux faces

> Nous tenons à attirer votre attention sur le fait qu'en quadrichromie, les couleurs peuvent présenter une variation en fonction des écrans et des différentes techniques d'impression.

> PROPOSITION 1

Taille du marquage :  
40x17 mm  
Échelle :  
100%

> RECTO



Taille du marquage :  
40x17 mm  
Échelle :  
100%

> VERSO



04/10/21  
DEVIS\_279525\_450130\_320164\_330297

RETOURNEZ-NOUS CE BAT ET L'OFFRE munis de votre accord ou de vos modifications

1. Nous vous invitons à contrôler attentivement les éléments figurant sur ce document. Votre accord implique l'acceptation de la production selon la description du présent « bon à tirer » et dégage notre entière responsabilité en cas d'erreur.
2. Le délai de livraison prend effet à compter de la réception de votre accord.
3. Les couleurs réalisées peuvent présenter un léger écart par rapport aux couleurs spécifiées.
4. ObjetRama décline toute responsabilité concernant les marques et logos utilisés pour le projet. Le client déclare en avoir vérifié les droits d'utilisation auprès des détenteurs.

**PORTE-CLES LAMPE 'FLAT' - VERT**

Nb de couleur(s) d'impression : **- Doming**  
Couleur(s) d'impression : **Quadrichromie**  
Emplacement de marquage : **Sur les deux faces**

> Nous tenons à attirer votre attention sur le fait qu'en quadrichromie, les couleurs peuvent présenter une variation en fonction des écrans et des différentes techniques d'impression.

**> PROPOSITION 2**

Taille du marquage :  
**36x13mm**  
Échelle :  
**100%**

**> RECTO**

 **Sahel Gaz®**  
**33 869 16 90**



Taille du marquage :  
**36x13 mm**  
Échelle :  
**100%**

**> VERSO**

 **Sahel Gaz®**  
**sahelgaz.com**



**RETOURNEZ-NOUS CE BAT ET L'OFFRE munis de votre accord ou de vos modifications**

1. Nous vous invitons à contrôler attentivement les éléments figurant sur ce document. Votre accord implique l'acceptation de la production selon la description du présent «bon à tirer» et dégage notre entière responsabilité en cas d'erreur.
2. Le délai de livraison prend effet à compter de la réception de votre accord.
3. Les couleurs réalisées peuvent présenter un léger écart par rapport aux couleurs spécifiées.
4. ObjetRama décline toute responsabilité concernant les marques et logos utilisés pour le projet. Le client déclare en avoir vérifié les droits d'utilisation auprès des détenteurs.

STYLO SENATOR® COLORE 'SUPER HIT' MATT - BLANC

Nb de couleur(s) d'impression : 1  
Couleur(s) d'impression : vert 354 C  
Emplacement de marquage : AXE DU CLIP

> Votre logo a dû être redessiné (il était fourni en format image non vectoriel).

**ATTENTION :**  
Nous avons sélectionné un pantone en fonction de la couleur de votre logo (fourni en image).  
Si vous le connaissez ou si vous avez une charte graphique n'hésitez pas à nous le fournir.  
A défaut nous utiliserons le pantone indiqué sur le BAT.

> Votre logo a dû être modifié afin d'assurer la faisabilité du marquage



04/10/21  
DEVIS\_279525\_524258\_320164\_330295

RETOURNEZ-NOUS CE BAT ET L'OFFRE munis de votre accord ou de vos modifications

1. Nous vous invitons à contrôler attentivement les éléments figurant sur ce document. Votre accord implique l'acceptation de la production selon la description du présent «bon à tirer» et dégage notre entière responsabilité en cas d'erreur.
2. Le délai de livraison prend effet à compter de la réception de votre accord.
3. Les couleurs réalisées peuvent présenter un léger écart par rapport aux couleurs spécifiées.
4. ObjetRama décline toute responsabilité concernant les marques et logos utilisés pour le projet. Le client déclare en avoir vérifié les droits d'utilisation auprès des détenteurs.

**CASQUETTE 'MACFLI' - BLANC**

Nb de couleur(s) d'impression : **1**  
Couleur(s) d'impression : **vert 354 C**  
Emplacement de marquage : **FACE AVANT**

> Votre logo a dû être redessiné (il était fourni en format image non vectoriel).

**ATTENTION :**

Nous avons sélectionné un pantone en fonction de la couleur de votre logo (fourni en image).  
Si vous le connaissez ou si vous avez une charte graphique n'hésitez pas à nous le fournir.  
A défaut nous utiliserons le pantone indiqué sur le BAT.

> Votre logo a dû être modifié afin d'assurer la faisabilité du marquage

**> PROPOSITION 1**

Taille du marquage :

**90x19mm**

Échelle :

**100%**



**RETOURNEZ-NOUS CE BAT ET L'OFFRE munis de votre accord ou de vos modifications**

1. Nous vous invitons à contrôler attentivement les éléments figurant sur ce document. Votre accord implique l'acceptation de la production selon la description du présent « bon à tirer » et dégage notre entière responsabilité en cas d'erreur.
2. Le délai de livraison prend effet à compter de la réception de votre accord.
3. Les couleurs réalisées peuvent présenter un léger écart par rapport aux couleurs spécifiées.
4. ObjetRama décline toute responsabilité concernant les marques et logos utilisés pour le projet. Le client déclare en avoir vérifié les droits d'utilisation auprès des détenteurs.



**CASQUETTE 'MACFLI' - BLANC**

Nb de couleur(s) d'impression : **1**  
Couleur(s) d'impression : **BLANC**  
Emplacement de marquage : **FACE AVANT**



> Votre logo a dû être redessiné (il était fourni en format image non vectoriel).

> Votre logo a dû être modifié afin d'assurer la faisabilité du marquage

**> PROPOSITION 2**

Taille du marquage :

**90x19mm**

Échelle :

**100%**



**Sahel Gaz** <sup>S.A.</sup>



04/10/21

DEVIS\_279525\_735100\_320164\_330296

**RETOURNEZ-NOUS CE BAT ET L'OFFRE munis de votre accord ou de vos modifications**

**1.** Nous vous invitons à contrôler attentivement les éléments figurant sur ce document. Votre accord implique l'acceptation de la production selon la description du présent «bon à tirer» et dégage notre entière responsabilité en cas d'erreur.

**2.** Le délai de livraison prend effet à compter de la réception de votre accord.

**3.** Les couleurs réalisées peuvent présenter un léger écart par rapport aux couleurs spécifiées.

**4.** ObjetRama décline toute responsabilité concernant les marques et logos utilisés pour le projet. Le client déclare en avoir vérifié les droits d'utilisation auprès des détenteurs.

**CASQUETTE 'MACFLI' - BLANC**

Nb de couleur(s) d'impression : **1**  
Couleur(s) d'impression : **BLANC**  
Emplacement de marquage : **FACE AVANT**



> Votre logo a dû être redessiné (il était fourni en format image non vectoriel).

> Votre logo a dû être modifié afin d'assurer la faisabilité du marquage

**> PROPOSITION 3**

Taille du marquage :

**90x19mm**

Échelle :

**100%**



**Sahel Gaz** <sup>S.A.</sup>



04/10/21

DEVIS\_279525\_735100\_320164\_330296

**RETOURNEZ-NOUS CE BAT ET L'OFFRE munis de votre accord ou de vos modifications**

**1.** Nous vous invitons à contrôler attentivement les éléments figurant sur ce document. Votre accord implique l'acceptation de la production selon la description du présent «bon à tirer» et dégage notre entière responsabilité en cas d'erreur.

**2.** Le délai de livraison prend effet à compter de la réception de votre accord.

**3.** Les couleurs réalisées peuvent présenter un léger écart par rapport aux couleurs spécifiées.

**4.** ObjetRama décline toute responsabilité concernant les marques et logos utilisés pour le projet. Le client déclare en avoir vérifié les droits d'utilisation auprès des détenteurs.