

CLIENT N° 161 649

COMMANDE N° 407 235

DU 15/09/21

SWEAT-SHIRT A CAPUCHE MIXTE 'SLAM ' - BLANC

Nb de couleur(s) d'impression : **3 - BRODERIE**
Couleur(s) d'impression : **blanc, noir, rose fil 1984**
Emplacement de marquage : **coeur**



> Votre logo a dû être modifié afin d'assurer la faisabilité du marquage

ATTENTION :

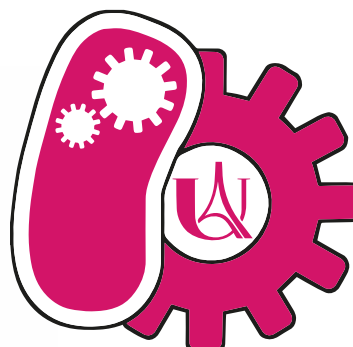
Nous avons sélectionné des valeurs MADEIRA
en fonction des couleurs de votre logo (fourni en CMJN).

Taille du marquage :

93x100 mm

Échelle :

50%



iGEM UParis_BME



VALIDEZ LE BAT SOUS 24H

Retournez-nous un simple mail sur bat@objetrama.fr

**en nous disant si le marquage vous convient (exemple : OK pour le marquage de ma commande N°...)
ou en nous donnant vos modifications. Tout retard entraînera un décalage de la date
de livraison prévue (figurant sur votre confirmation de commande).**

1. Nous vous invitons à contrôler attentivement les éléments figurant sur ce document. Votre accord implique l'acceptation de la production selon la description du présent «bon à tirer» et dégage notre entière responsabilité en cas d'erreur.
2. Le délai de livraison prend effet à compter de la réception de votre accord.
3. Les couleurs réalisées peuvent présenter un léger écart par rapport aux couleurs spécifiées.
4. ObjetRama décline toute responsabilité concernant les marques et logos utilisés pour le projet. Le client déclare en avoir vérifié les droits d'utilisation auprès des détenteurs.
5. Au delà de la 3^{ème} modification du bon à tirer, des frais de 35 € vous seront facturés pour chaque modification supplémentaire.

Pour toutes questions relatives à votre **COMMANDE > 03 88 20 00 33** | Pour toutes questions relatives à votre **BAT > 03 88 18 34 54**

bat@objetrama.fr | Ouvert du lundi au vendredi de 8h30 à 18h00



SWEAT-SHIRT A CAPUCHE MIXTE 'SLAM ' - BLANC

Nb de couleur(s) d'impression : 1 - BRODERIE
Couleur(s) d'impression : rose fil 1984
Emplacement de marquage : dos

> Votre logo a dû être modifié afin d'assurer la faisabilité du marquage

ATTENTION :

Nous avons sélectionné des valeurs MADEIRA
en fonction des couleurs de votre logo (fourni en CMJN).

Taille du marquage :
250x200 mm

Échelle :
25%



BME PARIS
BioMedical Engineering
MASTER'S PROGRAM




BME PARIS
BioMedical Engineering
MASTER'S PROGRAM

VALIDEZ LE BAT SOUS 24H

Retournez-nous un simple mail sur bat@objetrama.fr

**en nous disant si le marquage vous convient (exemple : OK pour le marquage de ma commande N°...)
ou en nous donnant vos modifications. Tout retard entraînera un décalage de la date
de livraison prévue (figurant sur votre confirmation de commande).**

1. Nous vous invitons à contrôler attentivement les éléments figurant sur ce document. Votre accord implique l'acceptation de la production selon la description du présent «bon à tirer» et dégage notre entière responsabilité en cas d'erreur.
2. Le délai de livraison prend effet à compter de la réception de votre accord.
3. Les couleurs réalisées peuvent présenter un léger écart par rapport aux couleurs spécifiées.
4. ObjetRama décline toute responsabilité concernant les marques et logos utilisés pour le projet. Le client déclare en avoir vérifié les droits d'utilisation auprès des détenteurs.
5. Au delà de la 3^{ème} modification du bon à tirer, des frais de 35 € vous seront facturés pour chaque modification supplémentaire.

Pour toutes questions relatives à votre **COMMANDE > 03 88 20 00 33** | Pour toutes questions relatives à votre **BAT > 03 88 18 34 54**

bat@objetrama.fr | Ouvert du lundi au vendredi de 8h30 à 18h00

15/09/21

BAT_407235_127366_161649_326064



CLIENT N° **161 649**

COMMANDE N° **407 235**

DU **15/09/21**

SWEAT-SHIRT A CAPUCHE MIXTE 'SLAM ' - BLANC

Nb de couleur(s) d'impression : **3 - BRODERIE**

Couleur(s) d'impression : **blanc, gris fil 1687, bleu fil 1888**

Emplacement de marquage : **manche droite (porté)**



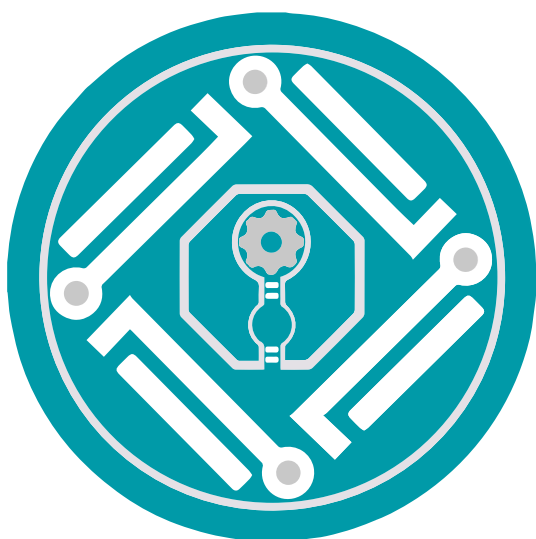
> Votre logo a dû être modifié afin d'assurer la faisabilité du marquage

ATTENTION :

Nous avons sélectionné des valeurs MADEIRA en fonction des couleurs de votre logo (fourni en CMJN).

Taille du marquage :
70x70 mm

Échelle :
100%



VALIDEZ LE BAT SOUS 24H

Retournez-nous un simple mail sur bat@objetrama.fr

en nous disant si le marquage vous convient (exemple : OK pour le marquage de ma commande N°...) ou en nous donnant vos modifications. Tout retard entraînera un décalage de la date de livraison prévue (figurant sur votre confirmation de commande).

1. Nous vous invitons à contrôler attentivement les éléments figurant sur ce document. Votre accord implique l'acceptation de la production selon la description du présent «bon à tirer» et dégage notre entière responsabilité en cas d'erreur.
2. Le délai de livraison prend effet à compter de la réception de votre accord.
3. Les couleurs réalisées peuvent présenter un léger écart par rapport aux couleurs spécifiées.
4. ObjetRama décline toute responsabilité concernant les marques et logos utilisés pour le projet. Le client déclare en avoir vérifié les droits d'utilisation auprès des détenteurs.
5. Au delà de la 3^{ème} modification du bon à tirer, des frais de 35 € vous seront facturés pour chaque modification supplémentaire.

Pour toutes questions relatives à votre **COMMANDE > 03 88 20 00 33** | Pour toutes questions relatives à votre **BAT > 03 88 18 34 54**

bat@objetrama.fr | Ouvert du lundi au vendredi de 8h30 à 18h00

